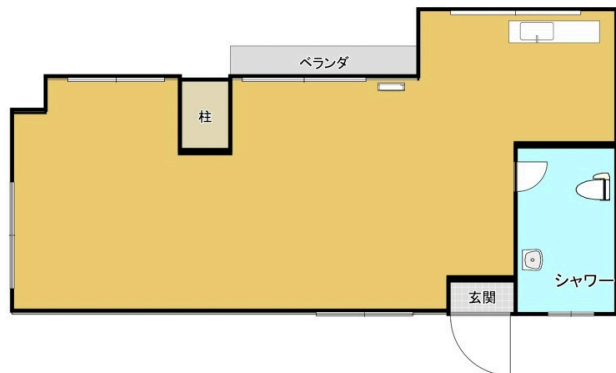


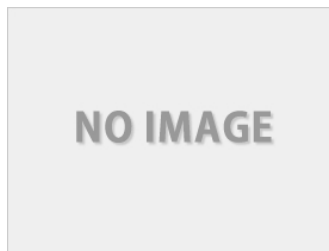
# 駅、スーパー近くで生活便利です

【間取り図】

TTビル39



2階以上 最上階 南向き  
鉄筋(RC造) 即入居可  
留学生可 バイク置場あり



種別	貸アパート		
地域	那覇市首里石嶺町		
家賃	32,000円		
共益費	3,000円	衛生費	
駐車場	無	駐車場備考	
敷金	16,000円	礼金	16,000円
手数料	1ヶ月	初期費用	
その他一時金			

所在地	沖縄県那覇市首里石嶺町 3 8			
築年	1974年1月(築50年)			
所在階数	3階 / 3階建			
入居日	即時可	専有面積	20㎡(6.1坪)	
間取り	1 R(洋 10)			
交通	経塚駅より徒歩5分 平安病院前バス停より徒歩2分			
校区	石嶺小学校まで徒歩12分 城北中学校まで徒歩13分			
契約期間	更新・2.0年	更新料	11,000円	
設備	システムキッチン	カウンターキッチン	バス・トイレ別	洗髪洗面化粧台
	温水洗浄便座	浴槽	ガス衣類乾燥機	エアコン
クローゼット	ウォークインクローゼット	インターネット対応	インターネット無料	オートロック
モニター付きインターホン	エレベーター	オール電化	プロパンガス	

沖縄県知事免許 (01)第005223号

**伊礼住宅サービス合同会社**

住所：沖縄県那覇市首里平良町2-8

営業時間：10:00～17:30

定休日：日曜日

TEL：0078-60159-140521

FAX：098-886-9000

HP：<https://www.irei.okinawa/>

取引態様：専任

更新日：2024.07.15

